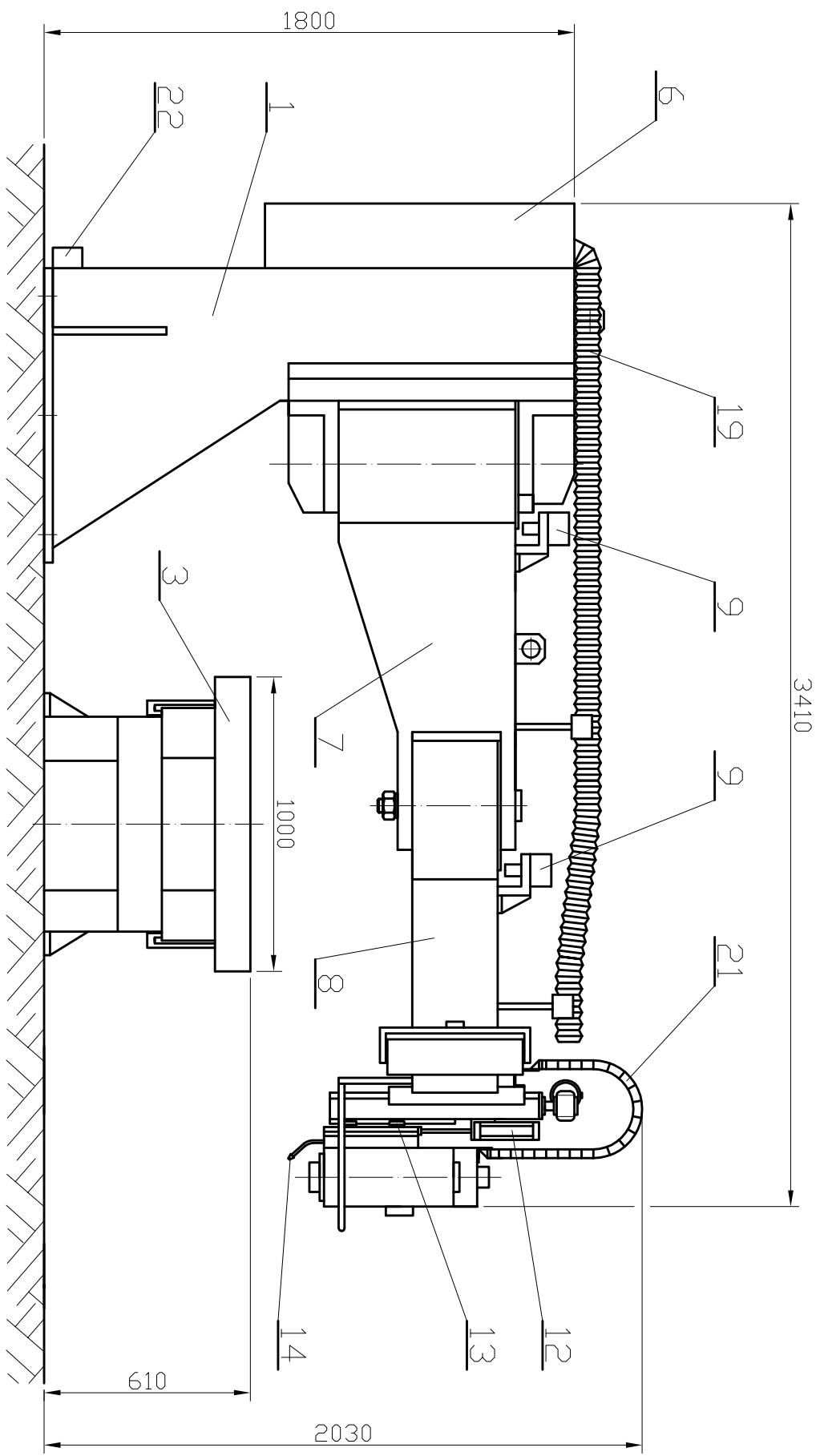
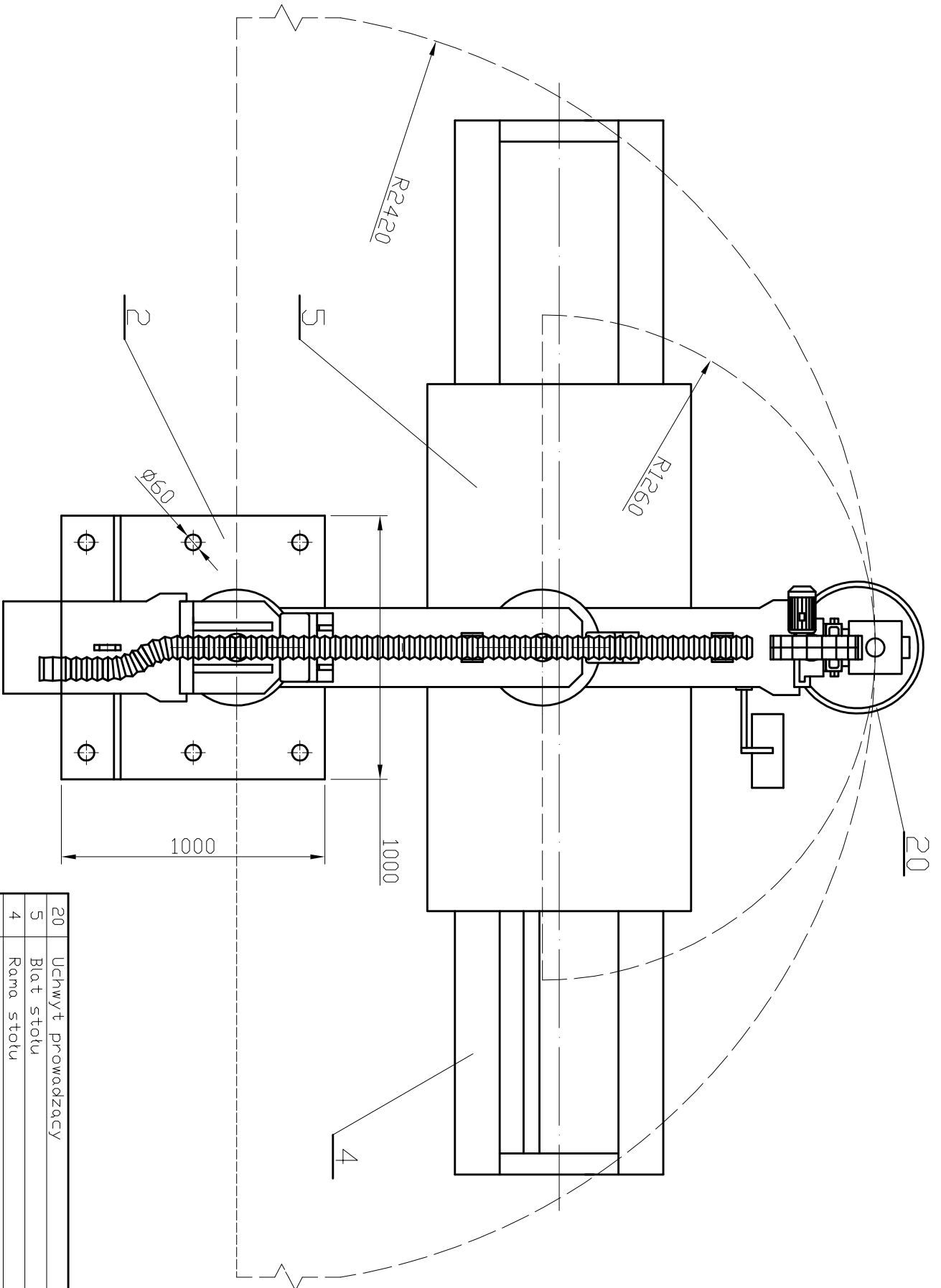


S		Punkt smarowniczy
Nazwa	Schemat punktów smarowania	
Typ	MULTINDVA	
Nr rys.	2	



22	Punkt doprowadzenia mediów	12	Pneumatyczny posuw pionowy
21	Rozkładak przewodów	9	Blokady ramion
19	Przewodnik przewodów	8	Ramię II
14	Zróżniacz wody	7	Ramię I
13	Mechaniczny posuw pionowy	6	Szafa sterująca
		3	Stół z przesuwnym blatem
		1	Podstawa kolumnowa

	Nazwa	Typ	Nr rys.
	Wielofunkcyjna maszyna kolumnowa	MULTINDVA	1/3.1

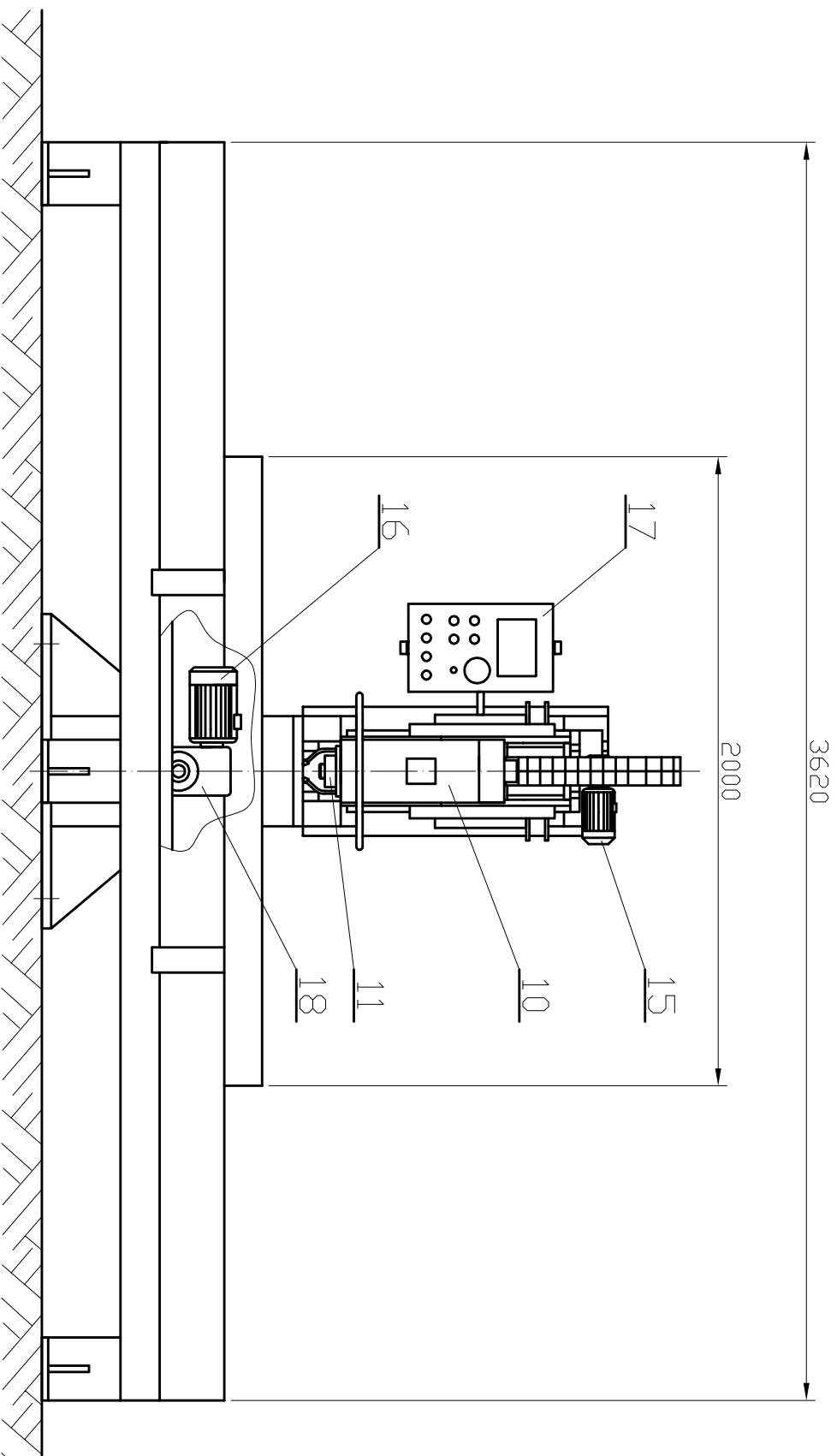


20	Uchwyt prowadzący
5	Biał stółu
4	Rama stółu
2	Płyta fundamentowa podstawy kolumnowej

Nazwa
Wielofunkcyjna maszyna kolumnowa

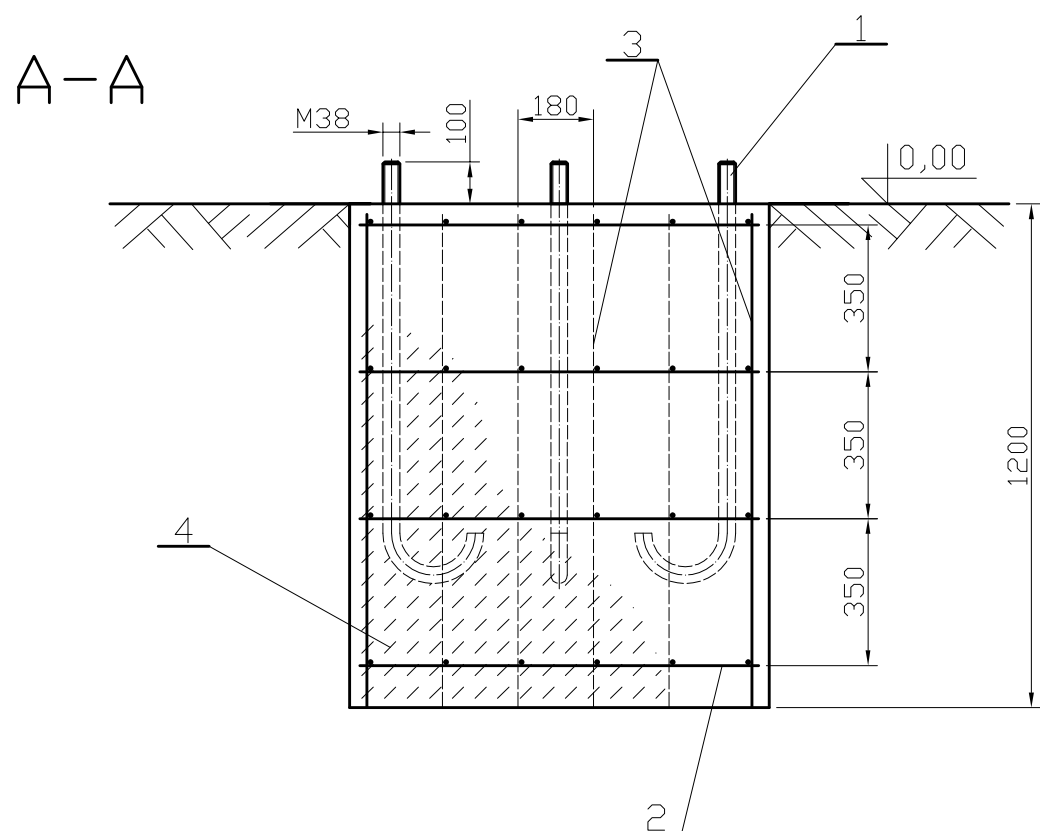
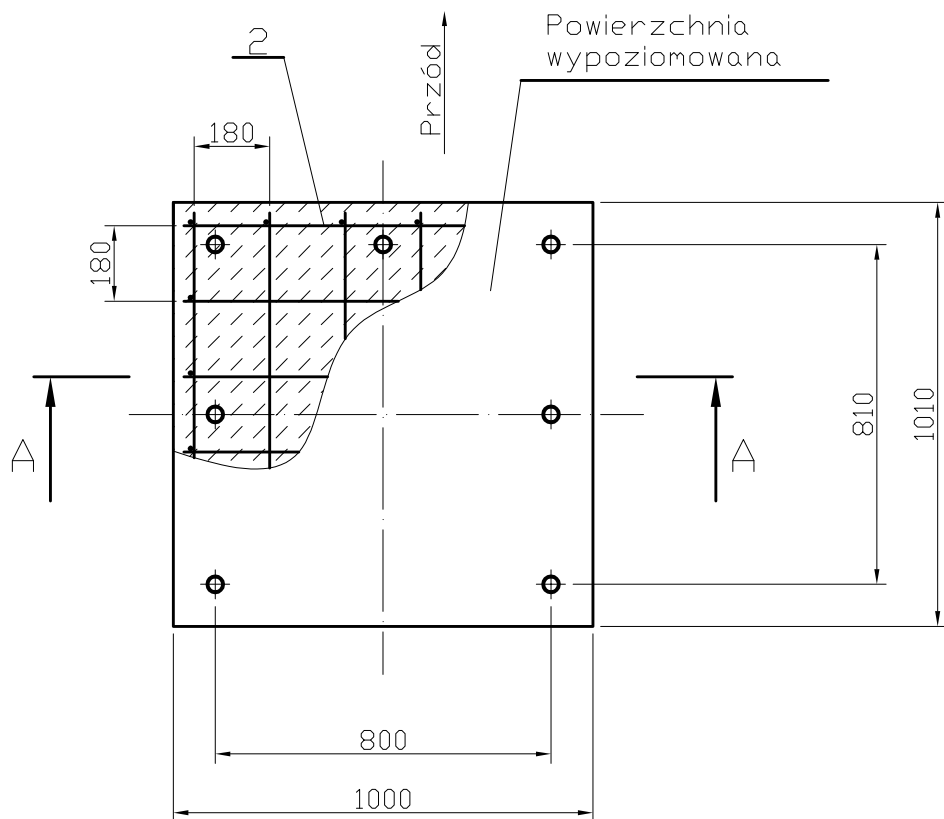
Typ
MULTINDVA

Nr rys.
1/3,2

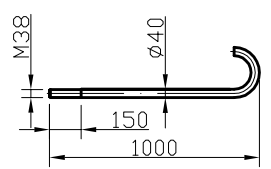


18	Przekładnia posuwu stołu	15	Silnik posuwu pionowego
17	Pulpit sterowniczy	11	Szybko mocujący uchwyt narzędziowy
16	Silnik posuwu stołu	10	Motowrząciono

Nazwa		Wielofunkcyjna maszyna kolanowa	
Typ		MULTINDVA	
Nr rys.		1/3.3	



Kotwa stalowa gwintowana



4	Beton B20
3	Pręt $\phi 16$ na całym obwodzie stupa
2	Siatka z prętów $\phi 16$
1	Kotwa stalowa gwintowana

	Nazwa Fundamentowanie	Typ MULTINOVA	Nr rys. 3
--	--------------------------	------------------	--------------